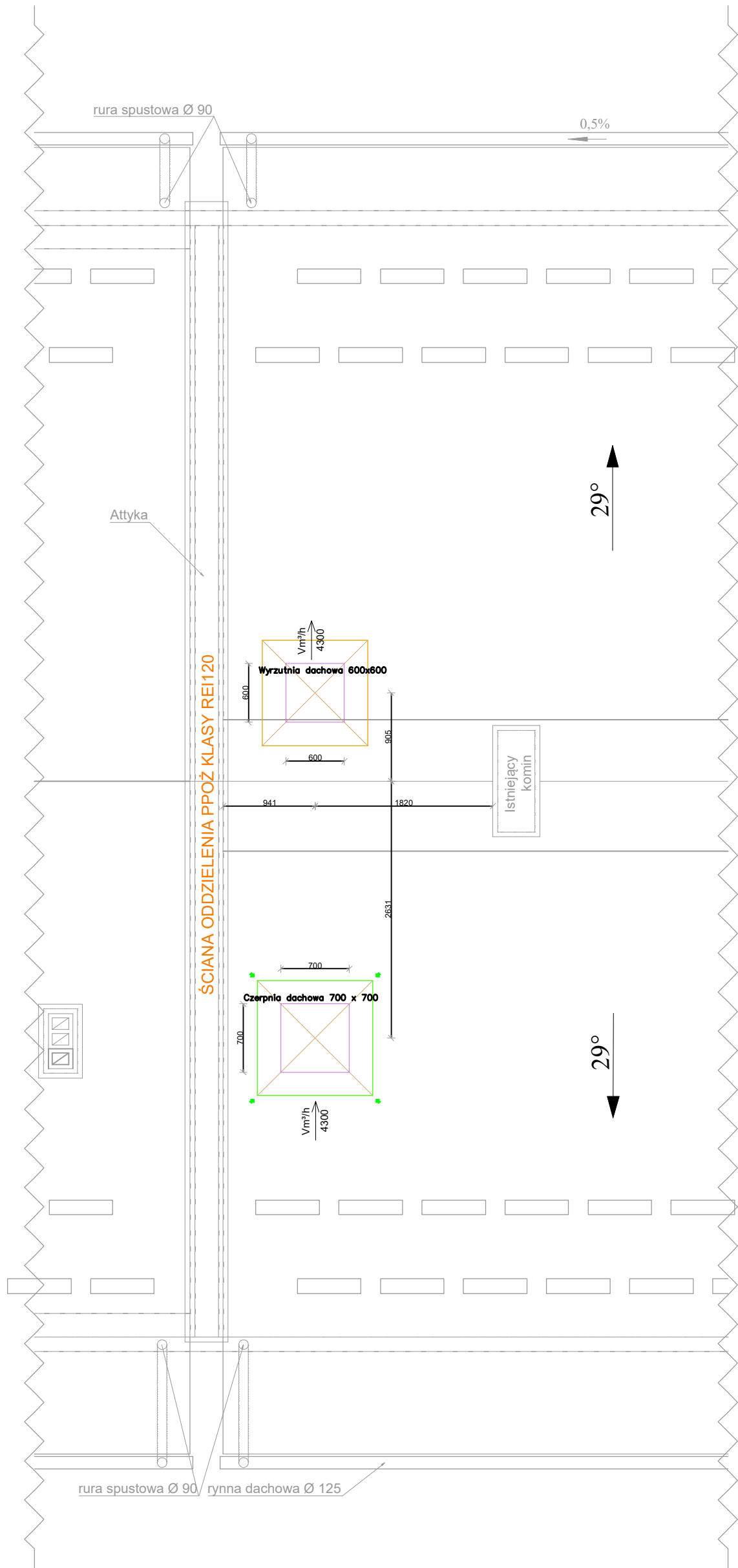


RZUT DACHU-PROJEKT
SKALA 1:50



PROJEKTOWANIE KONSTRUKCJI BUDOWLANYCH i INŻYNIERSKICH mgr inż. ROBERT CZECH 38–460 JEDLICZE, ul. Obrońców Wolności 6, robertczech@wp.pl, tel: 608 436 828									
Projekt: ROZBUDOWA I PRZEBUDOWA BUDYNKU DOMU LUDOWEGO W DŁUGIEM ORAZ PRZEBUDOWA I ROZBUDOWA BUDYNKU GARAZU OSP W DŁUGIEM W RAMACH ZADANIA INWESTYCYJNEGO PN: "MODERNIZACJA DOMU LUDOWEGO W DŁUGIEM" NA DZIAŁKACH NR EWID. 462, 464 OBRĘB DŁUGIE					Temat rysunku: RZUT DACHU –instalacja klimatyzacji–				
Inwestor:	GMINA JEDLICZE 38–460 JEDLICZE, UL. RYNEK 6				Lokalizacja: DŁUGIE, GMINA JEDLICZE DZ.NR EWID.: 462, 464				
Projektanci:	Piotr Boroń	PDK/0029/POOS/09			Format:	A4	Skala:	1: 50	
Sprawdzający:	Józef Boroń	GT–8341/53/77			Branża:	SANITARNA	Stadium:	PROJEKT ARCH.–BUD.	
Nr rew.:	1	3			Data:	11.2025	Nr rysunku: 01/S/2025–03		